

Medium:

Schulheft mit Umschlagwerbung

Alter der Zielgruppe:

6 - 19 Jahre

Periode:

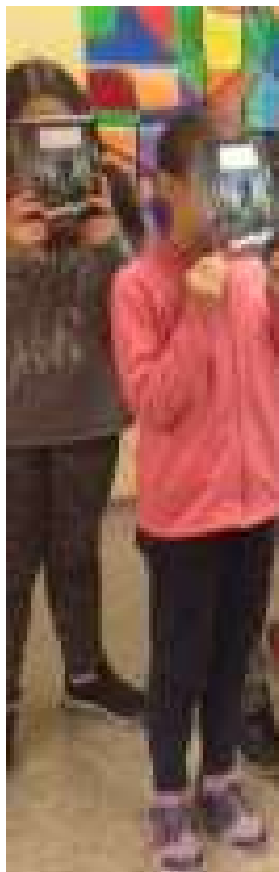
auf Anfrage

Reichweite & Verbreitung*:

bis 25 Millionen Kontakte

regional und bundesweit

bis zu 7.400 Schulen



Hausaufgabenheft A6



Vokabelheft A5



Schulheft A4

Konditionen Hefte*

MEDIA-INFORMATIONEN:

Werbung auf Umschlagseiten von Hefen. Innenseiten mit gebräuchlicher Schullineatur. Die Verteilung erfolgt über die Lehrer in unseren Vertragsschulen.

FORMATE:

DIN A6 - Hausaufgabenheft/ Vokabelheft
 DIN A5 - in gebräuchlichen Schullineaturen
 DIN A4 - in gebräuchlichen Schullineaturen

HEFTANGEBOTE:

Sonderheft - Gebiet und Verteiltermin: 1 Kunde

MINDESTBELEGUNG:

10.000 Auflage

VORLAUF:

ca. 2 Wochen

LEISTUNGEN:

Spezieller Schulheftverteiler, Produktion, Distribution an Schulen, Verteilung durch Lehrkräfte, Dokumentation, Ansprache einzelner Jahrgänge möglich.

ZUSATZLEISTUNGEN:

Löschblatt, Einlegeblatt, Sonderlineaturen, Logoeinblendung auf Innenseiten, Postkarten, Produktproben.



* Änderungen und Fehler vorbehalten! Preise zuzügl. MWST

Konditionen exklusive Schulhefte A5 bis A4	
	Sonderheft DIN A6 (Vokabelheft, Hausaufgabenheft)
ab 20.000 Auflage	220 Euro je 1.000 Auflage
ab 50.000 Auflage	215 Euro je 1.000 Auflage
ab 100.000 Auflage	188 Euro je 1.000 Auflage
ab 250.000 Auflage	186 Euro je 1.000 Auflage
	Sonderheft DIN A5 (Vokabelheft, Hausaufgabenheft)
ab 20.000 Auflage	238 Euro je 1.000 Auflage
ab 50.000 Auflage	236 Euro je 1.000 Auflage
ab 100.000 Auflage	224 Euro je 1.000 Auflage
ab 250.000 Auflage	216 Euro je 1.000 Auflage
	Sonderheft DIN A4 (Berichtsheft, Hausaufgabenheft)
ab 20.000 Auflage	435 Euro je 1.000 Auflage
ab 50.000 Auflage	424 Euro je 1.000 Auflage
ab 100.000 Auflage	378 Euro je 1.000 Auflage
ab 250.000 Auflage	365 Euro je 1.000 Auflage

Aufschläge / Zusatzleistungen	
* Beilage / Samples bis 40 Gramm mit Heftbuchung	gratis
Minderbelegung ab 10.000 Auflage je 1.000 Auflage	50,- Euro

Schulhefte sind ab 20,- Euro pro Schule möglich (z.B. nur Erstklässler) !